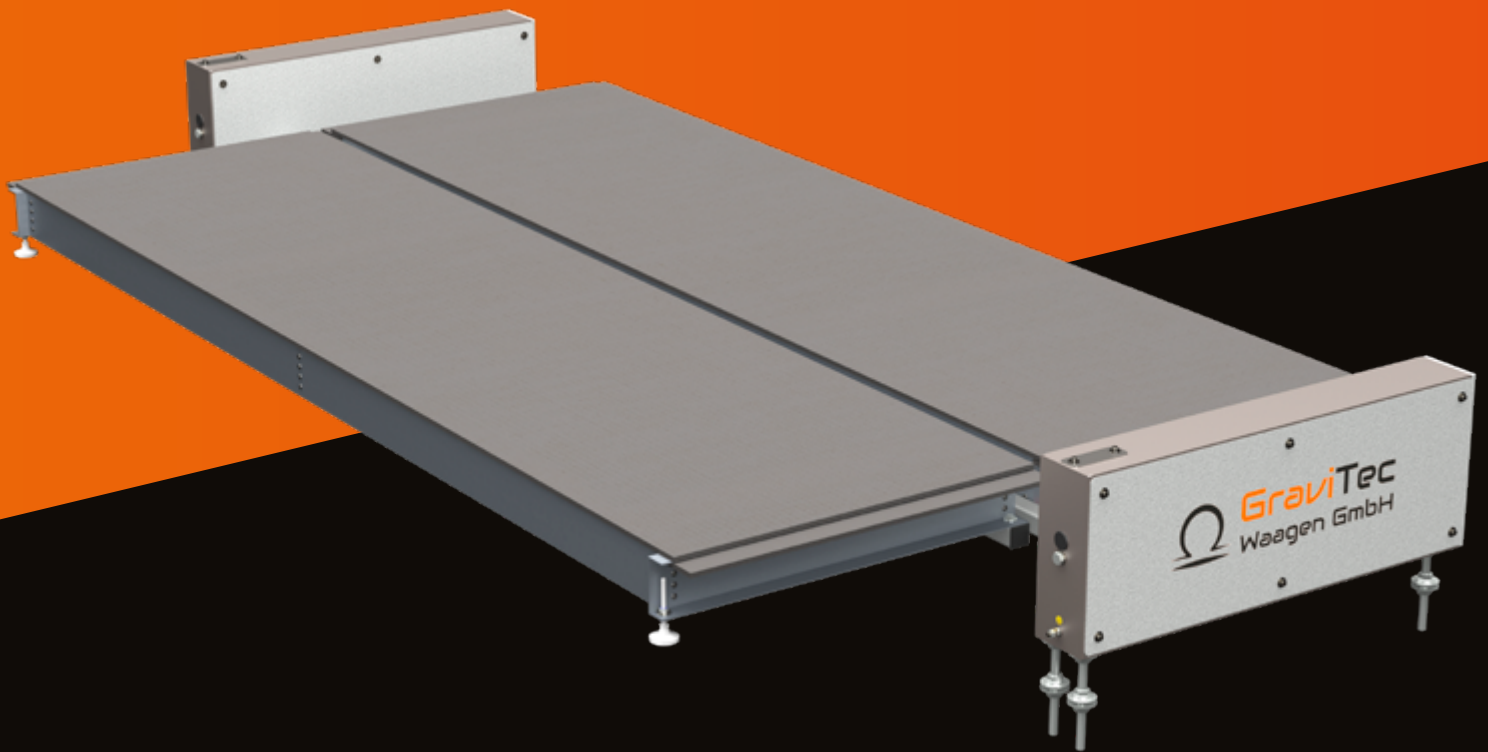


GT-FC

30 JAHRE ERFAHRUNG



MADE IN GERMANY



FLÄCHENGEWICHTSWAAGE

Robust, präzise, zuverlässig und langlebig: **Wiegen, Kontrollieren, Dosieren und Steuern von Prozessen in der Plattenindustrie.**

GraviTec – FLÄCHENGEWICHTSWAAGE

Wir bieten die perfekte Lösung für die kontinuierliche Verwiegung in Gips-, OSB-, MDF-, HDF- und Mineralfaseranlagen. **Höchste Messgenauigkeit, Wartungsfreiheit und extreme Langlebigkeit** – das bieten Ihnen **GraviTec Flächengewichtswaagen!**

Wir entwickeln, fertigen und montieren hochpräzise industrielle Wägesysteme für **statische und dynamische Anwendungen** und nehmen diese auf Wunsch vor Ort in Betrieb.

Unsere robusten Konstruktionen können, auch nachträglich, problemlos in fast **jede Bandstraße eingebaut werden**. Die Abstützung erfolgt wahlweise an der bestehenden Rahmenkonstruktion oder direkt auf dem Hallenboden.



TECHNISCHE DATEN FLÄCHENGEWICHTSWAAGE TYP GT-FC

EIGENSCHAFT	WERT
Fördergut	Span- und Faserendlosstränge, Gipsstrang, Gipskartonplatten, OSB-, MDF-, HDF- und Mineralfaserkuchen und -matten
Lastträger	Wägeeinheit in DMC-Ausführung (Directed-Motion-Control)
Messbereich / Flächengewicht	bis 100 kg/m ²
Systemgenauigkeit	bis zu ± 0,1 %, je nach Version
Messbrückenbreite	500 mm - 3500 mm
Maße über alles (L x B x H)	abhängig von Baugröße und Messbrückenbreite
Gewicht	abhängig von Baugröße und Messbrückenbreite
Betriebsspannung	24 V DC
Werkstoffe	Edelstahl und Stahl beschichtet
Messaufnehmer	2 St. DMS-Wägezelle
Messaufnehmer Nennlast	abhängig von Flächengewicht
Überlastschutz bis	~ 250 %
Schnittstelle	Analogausgang, PROFIBUS®, PROFINET® (Weitere auf Anfrage)
Versorgungsspannung	230 V AC, 24 V DC (Weitere auf Anfrage)
Umgebungstemperatur	-30°C bis +50°C
Betriebsbedingungen	indoor
Transportvorschriften	allgemeine Richtlinien für normal empfindliche Maschinenteile
Lagervorschriften	trocken, in geschlossenen Räumen

Funktion

Die **Flächengewichtswaagen Typ GT-FC** dienen der kontinuierlichen **Bestimmung von Flächengewichten** des Faserkuchens oder Endlosplatten im Formstrang, unabhängig von der Band- bzw. Stranggeschwindigkeit, der Streubreite und der Bandbeladung.

Besonderheit

Störeinflüsse durch Reibung oder Veränderungen der Gurt- oder Strangspannung werden durch die **besondere Konstruktion** dieser Präzisionswaagen kompensiert und haben daher keinen Einfluss auf deren **Messgenauigkeit**.

Ihr Vorteil

Trends und Veränderungen werden bereits während des Produktionsprozesses erkannt. So kann diesen schnell und gezielt entgegengewirkt werden. Der Einsatz von Rohstoffen wird optimiert, die **Qualität Ihres Produktes gesteigert**.

EINSATZBEREICHE vielseitig & kompatibel

- Gips und Fasern
- Endlosplatten im Nassbereich
- Fasermatten (Stein- bzw. Mineralwolle, u. a.)
- alle sonstigen Anwendungen mit hohem Anspruch an die Genauigkeit

FOLGENDE BAUGRÖSSEN WERDEN STANDARDMÄSSIG GELIEFERT:

BAUGRÖSSE	MESSSTRECKENLÄNGE	SYSTEMGENAUIGKEIT	DYNAMISCHE GENAUIGKEIT
GT-FC3-15	1500 mm	bis zu $\pm 0,4$ %	bis zu $\pm 0,9$ %
GT-FC3-20	2000 mm	bis zu $\pm 0,4$ %	bis zu $\pm 0,8$ %
GT-FC3-30	3000 mm	bis zu $\pm 0,4$ %	bis zu $\pm 0,7$ %
GT-FC6-15	1500 mm	bis zu $\pm 0,1$ %	bis zu $\pm 0,3$ %
GT-FC6-20	2000 mm	bis zu $\pm 0,1$ %	bis zu $\pm 0,25$ %
GT-FC6-30	3000 mm	bis zu $\pm 0,1$ %	bis zu $\pm 0,2$ %

(Alle Angaben können ja nach Ausführung und Ausrüstung abweichen)

GraviTec

FLÄCHENGEWICHTSWAAGE

Universell einsetzbares Messsystem für **genaues, zuverlässiges und kontinuierliches Verwiegen** von Gips- und Gipskartonplatten sowie Fasermatten jeder Art.

Geeignet für hochanspruchsvolle Anwendungen

- schnelle und einfache Installation
- robust und präzise
- platzsparend und kompatibel

Einsatz auch in schwieriger Umgebung

- wartungsfrei
- nachrüstbar in bestehenden Anlagen

Vielseitig stark und skalierbar

- kontinuierliches Verwiegen von feuchten bis festen Produkten, von feinen bis groben Schüttgütern
- verschiedene leistungsstarke Baugrößen mit schlanken Bauformen für kompakte Fördersysteme
- individuelle Messbreiten und Messtrecken möglich

Betriebsfertig ab Werk

- ab Werk voreingestellt und vorjustiert ausgeliefert
- Einbau und Inbetriebnahme hausintern ohne Unterstützung externer Dienstleister möglich

Sonderbauformen

- Systemgenauigkeit bis zu $\pm 0,1 \%$
- Individuallösungen bis 100 kg/m^2

Wir freuen uns auf Ihre Anfrage!

NEU:
Attraktive
Leasing-Angebote

KONTAKT

GraviTec Waagen GmbH
Röntgenstraße 42
D-86368 Gersthofen

**Rufen Sie uns gerne an,
wir beraten Sie individuell!**

Tel.: +49 821 244 03 480
Fax: +49 821 244 03 481
E-Mail: info@gravitec-waagen.de

30 JAHRE ERFAHRUNG

MADE IN GERMANY

www.GraviTec-Waagen.de